

 GEBERIT

Notes

Magazine dedicato alle tendenze bagno
Maggio 2015

Geberit per l'alberghiero
L'hotel si sceglie dal bagno

Geberit CleanLine
Per la doccia del futuro

Partner oro

 GEBERIT



PADIGLIONE SVIZZERO
EXPO MILANO 2015

L'hotel si sceglie dal bagno



La progettazione in ambito alberghiero è un tema specifico nel quale contano creatività, sperimentazione, buon gusto ma soprattutto esperienza e capacità tecnica.

I temi che si affrontano sono amplificati dall'uso pubblico: la scelta dei vari elementi deve essere pensata sia da un punto di vista estetico/emozionale che funzionale con un'attenzione ai tempi di realizzazione. L'utente si deve riconoscere nella proposta dell'interior e trovare conferme alle proprie aspettative, deve poter vivere quel luogo e conservarne un piacevole ricordo.

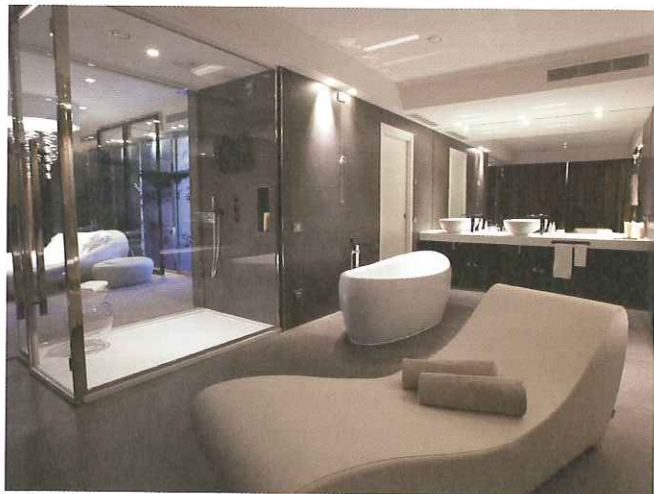
Allo stesso tempo il progettista è chiamato a trovare soluzioni tecniche che supportino un uso intensivo della struttura: durabilità nel lungo periodo e risparmio energetico sono basilari affinché l'investimento iniziale venga ammortizzato nel tempo. Ciascun architetto interpreta il tema in modo personale e spesso riconoscibile: scelta dei colori, arredi, funzioni.

Sono molti gli studi che prediligono le flessibili soluzioni Geberit per il bagno, luogo tecnico per eccellenza dove il tema della gestione dell'acqua non è sempre di facile interpretazione. L'impianto di scarico deve essere realizzato con un sistema insonorizzato, come Geberit Silent-db20 e i vari sanitari devono essere installati con gli speciali materassini disaccoppianti, al fine di garantire un impatto sonoro molto basso e un grado di comfort

elevato per gli ospiti. Non solo dunque cassette per muri tradizionali o a secco ma scelta di placche di comando che siano intercambiabili, a filo parete o personalizzabili.

Nella ristrutturazione alberghiera si trovano sempre più spesso i moduli sanitari Geberit Monolith che non solo permettono di passare da un sanitario a terra a uno a parete senza interventi murali ma che, soprattutto, riducono fortemente i tempi di intervento di ripristino riducendo in tal modo l'inagibilità del bagno. La doccia, spesso al centro del progetto della camera nel suo complesso, con i nuovi sistemi di scarico a parete o a pavimento rappresenta per Geberit una sfida che permette di aiutare il progettista nella proposta anche in termini funzionali con innovazioni continue sia per le alte portate di scarico che per la libertà di posizionamento e personalizzazione o per la pulizia.

E come non parlare del sistema di WC bidet Acquaclean, una nuova frontiera culturale che il nostro paese sta iniziando ad affrontare e che il settore alberghiero, più incline alla sperimentazione, ha già fatto proprio.



↑ Almar Jesolo Resort & Spa. Grande importanza è stata data alla zona bagno, in alcuni casi con vista a ribalta per poter godere del panorama anche dalla cabina doccia. Le due Executive Suite hanno terrazza panoramica, Jacuzzi e Spa privata.

Il punto di vista di Sergio Bizzarro

Architetto titolare e fondatore dell'omonimo Studio Bizzarro & Partners

Almar Jesolo Resort & Spa

Studio Bizzarro, voi siete molto conosciuti per le realizzazioni di strutture per l'accoglienza, dall'hotel alla SPA, e il vostro claim recita 'Architettura del Benessere':

Quali sono gli accorgimenti per progettare i locali bagno in queste strutture?

Essendo abituati a "maneggiare" l'acqua sappiamo il valore di un buon progetto delle zone umide. Spesso ci si trova a visitare hotel di alto livello e scoprire con tristezza che dopo la doccia il bagno è letteralmente allagato! L'attenzione ai dettagli e l'esperienza ci aiutano a realizzare luoghi umidi come macchine perfette dal punto di vista funzionale ma meravigliose da un punto di vista estetico. Diciamo che Geberit ci aiuta dal punto di vista sia tecnologico che estetico esattamente come vuole la nostra filosofia.

Nella percezione che ha il cliente della stanza di hotel e della sua accoglienza quanto incide la stanza da bagno?

Riteniamo che incida forse oltre il 50%. La clientela attuale si aspetta di trovare in Hotel un bagno confortevole, con una immagine di livello ed una funzionalità perfetta. Anche nel bagno il cliente si aspetta di vivere un'esperienza appagante e rilassante. E' per questo che sempre più negli Hotel di alto livello si tende a "svelare" la stanza da bagno mediante l'uso del vetro; cosa che anche noi all'Hotel Almar abbiamo fatto. Una grande doccia panoramica rimarrà di certo nella memoria di un cliente forse ancor di più rispetto ad un dettaglio dell'arredo o alla qualità della pelle di una seduta.

In che modo la tecnologia sanitaria può contribuire all'ambiente wellness e al suo successo?

Quello del risparmio energetico è un tema fondamentale ormai trattato a 360° dai progettisti e dalle aziende. Nei nostri progetti cerchiamo di utilizzare materiali che garantiscano altissimi livelli di sostenibilità. Il nostro contributo personale deriva da un'attenta progettazione di tutto ciò che sta dietro l'estetica. Gli hotels e i centri wellness sono "macchine" molto complesse dal punto di vista funzionale e i livelli di benessere ambientale richiesti devono rispondere a standard elevatissimi. Per questo motivo, un'errata progettazione di tutto ciò che occorre a rendere funzionale la "macchina del benessere" significa sprecare moltissima energia. La nostra esperienza ci porta quindi a spingere a livelli sempre più alti la progettazione impiantistica di questi luoghi, così da poter gestire al meglio l'energia evitando inutili e immorali sprechi. In questo Geberit con l'attenzione al risparmio ed alla semplificazione di tutte le fasi di installazione dei prodotti, è un partner perfetto per ottenere risultati di livello altissimo. ←