

THE BIG ONE

LA FIVE STAR CHE SI DISTINGUE.

ALMAR, UN'ALTRA HAPPY WELLNESS® DESTINATION,
APRIRÀ AD APRILE 2014



SERGIO BIZZARRO

Agency **STUDIO BIZZARRO&PARTNERS**
ARCHITETTURA DEL BENESSERE
Address **VIA DELLA LIRICA 49**
RAVENNA - ITALY
Tel. + 39 0544 407775
Fax + 39 0544 407775
info@studiobizzarro.it
www.studiobizzarro.it

the
BIG
ONE



ALMAR

JESOLO

FIVE STAR RESORT & SPA



Sta per nascere, a Jesolo, il primo Resort&SPA a cinque stelle della zona; questa Five Star Destination, che si chiamerà **ALMAR**, aprirà il prossimo aprile e si avvale della consulenza strategica e delle metodologie gestionali “powered by P1.CO Wellness”: sarà, infatti, una **Happy Wellness® Destination**, meta del turismo del benessere certificato e progettata dall'architetto Bizzarro.

I PRINCIPI ISPIRATORI

Il progetto di immagine dell'Almar Jesolo Resort&Spa verte su due concetti fondamentali: l'affermazione di un brand esclusivo e riconoscibile pur nei diversi ambienti e nelle differenti funzioni ed il benessere per il cliente, inteso come capacità dello spazio di accogliere e consentire a chi lo fruisce di sentirsi a proprio agio nel tempo.

Questi due principi guida hanno ispirato la progettazione di ogni singolo spazio: dalla main hall, alla spa, al ristorante, alle camere, e hanno investito tanto le scelte estetiche e concettuali quanto quelle funzionali e dei materiali, cercando di ottenere con un unico filo conduttore chiaramente leggibile in ogni ambiente, il miglior rapporto tra estetica e comunicatività nell'immagine, comfort e durabilità dello spazio da vivere.

OBIETTIVO “COLPO D’OCCHIO”

La prima impressione che il visitatore avrà dell'hotel, subito dopo la visione complessiva della sua architettura, è data dall'ingresso nella Main Hall, che con pochi segni decisi deve dare l'idea di ciò che lo aspetta durante il suo soggiorno. Si è scelto di dare risalto all'effetto scenico privilegiando l'uso di pochi materiali sapientemente illuminati e capaci di offrire un colpo d'occhio dall'effetto emotivamente forte.

L'idea è di creare uno spazio teatrale in cui il tema del soffitto ricorre come elemento caratterizzante del progetto per le zone più rappresentative e di immagine dell'hotel: hall, living, ristorante.

Elementi disegnati ad hoc che scendono marcando pur senza dividerle aree diverse all'interno di uno spazio unico dalle dimensioni importanti. Questi elementi quasi incombono sulla testa del visitatore movimentando uno spazio nel complesso molto semplice, dalle forme pulite, con pochi elementi riconoscibili e dal design essenziale e sono ciò che trasformerà questi luoghi in esperienze memorabili.

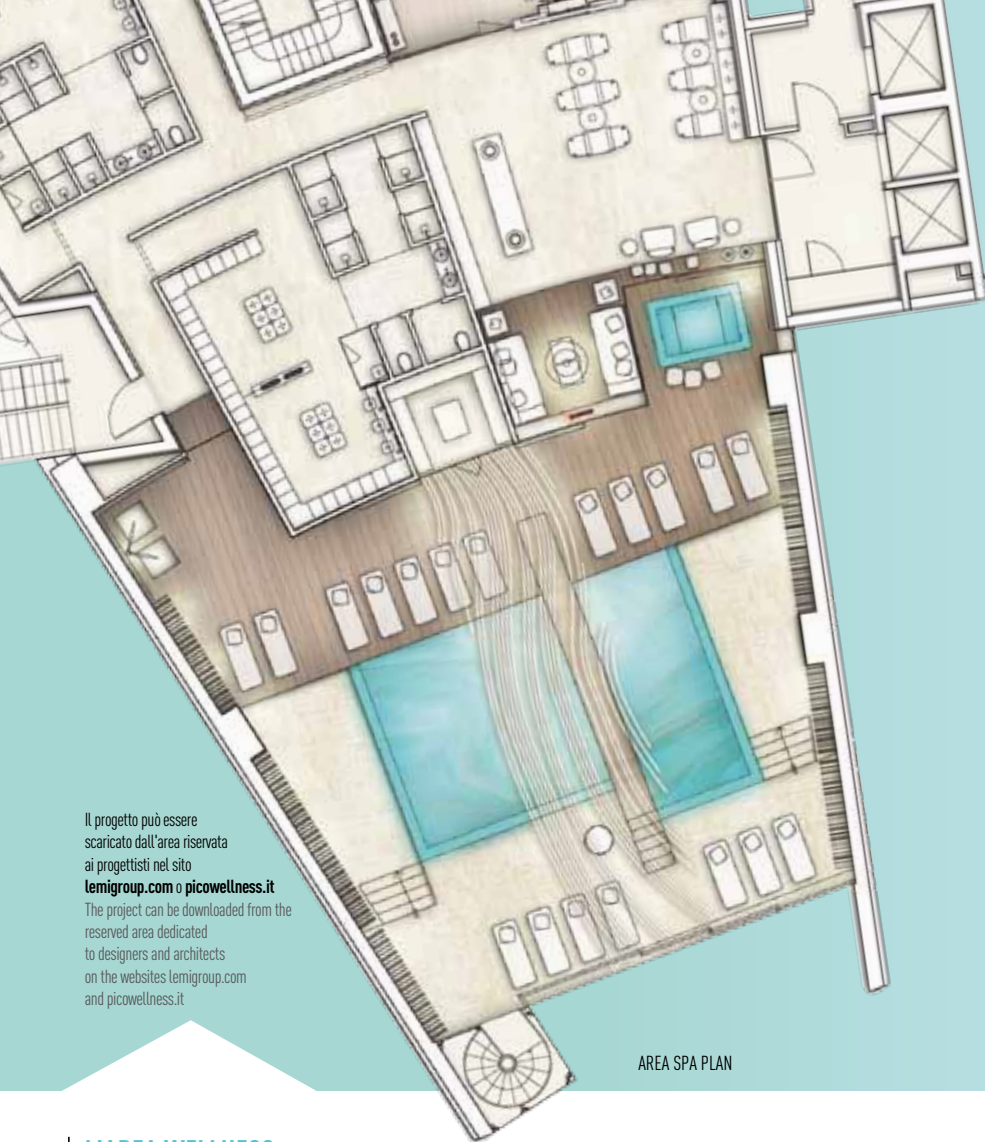
Allo stesso modo lo spazio apparentemente indefinito e sviluppato di larga scala viene idealmente suddiviso in aree attraverso l'arredo e reso dunque più accogliente e a misura d'uomo.

Luci, colori, suoni e profumi danno alle forme e ai materiali scelti il giusto tocco di emozionalità trasformando l'ambiente nella scena di un teatro, in cui i veri attori sono gli stessi visitatori per i quali ogni singolo gesto o movimento diventa un momento piacevole da ricordare.

ATMOSFERE DI LUCE

Il ruolo della luce, specialmente quella serale, è strategico al fine di ottenere l'effetto di teatralità che viene perseguito in tutto il progetto dell'Almar Jesolo Resort&Spa. L'accostamento tra materiali e luce e il gioco di riverberi, di colori e di forme, genera forte impatto emotivo, aiutato dalla giusta atmosfera musicale e dall'alta qualità del servizio offerto.

La scelta che si propone è di mantenere forte il tema del soffitto, trattato con calate di elementi luminosi o lampade a sospensione di forte impatto o lavorando sui drappi e i tessuti con la corretta illuminazione emozionale. Privilegiato sempre e in ogni angolo il contatto visivo con l'esterno: il mare, la piscina, il River sono elementi che entrano a far parte dello spazio interno attraverso le ampie vetrate e ne completano l'immagine arricchendola.



AREA SPA PLAN

Il progetto può essere scaricato dall'area riservata ai progettisti nel sito lemigroup.com o picowellness.it
 The project can be downloaded from the reserved area dedicated to designers and architects on the websites lemigroup.com and picowellness.it

SERGIO BIZZARRO

Architetto fondatore dello STUDIO BIZZARRO & PARTNERS, ha accumulato una vasta e specifica esperienza nel campo della progettazione di strutture alberghiere di prestigio, per le quali cura con attenzione ed eleganza l'architettura e l'interior design. Vanta conoscenze approfondite nel campo della progettazione e realizzazione di terme, spa e centri benessere ed in questo campo è considerato uno dei maggiori riferimenti a livello internazionale. Realizza progetti affidabili ed efficaci, basati sulla massima funzionalità nella distribuzione degli spazi, innovazione impiantistica, facilità nelle manutenzioni, massima attenzione ai costi ed al ritorno dell'investimento, durabilità nel tempo. L'immagine dei suoi progetti è sempre ammantata dal fascino di un'eleganza ed uno stile inconfondibile, che coniuga impatto emozionale, scenografia e sogno. I suoi lavori sono pubblicati sulle più prestigiose riviste internazionali.

The Architect Sergio Bizzarro. The Architect founder of Studio Bizzarro & Partners, has accumulated vast and specific experience in the field of designing prestigious hotel facilities with attention to detail, architectural elegance and interior design. He boasts in-depth knowledge in the field of the design and realisation of thermal spas and wellness centres and is recognised as one of the major international references in this field. He realises reliable and effective designs, based on maximum functionality in the distribution of the spaces, system innovation, ease of maintenance, maximum attention to costs and return on investment and durability over time. The image of his projects is always cloaked by the charm of elegance and unique style, which combines emotional impact, scenery and dream. His works have been published in major international magazines and publications.

L'AREA WELLNESS

Il progetto, articolato su due piani, prevede una zona che possiamo definire asciutta, in cui sono alloggiati le funzioni del fitness, l'area beauty e gli spogliatoi e una umida in cui si concentra tutto ciò che è legato all'elemento acqua, come fulcro attorno al quale ruotano tutte le funzioni strettamente connesse. La hall della spa, dotata di un angolo bar e caffetteria, è una vera e propria living area che affaccia sullo spazio del fitness in cui sono collocate macchine dalla tecnologia avanzata di ultima generazione e ampi spazi vetrati con vista mare, tra cui il suggestivo bowindow in cui è allestita tutta l'area cardio. Legando strettamente al paesaggio questi spazi dedicati alla cura del corpo e rendendoli permeabili dall'esterno e verso l'esterno si ottiene da un lato l'effetto vetrina per il visitatore che riesce a intravedere lo spazio attrezzato cogliendone l'atmosfera e la raffinatezza, dall'altro la piacevole sensazione di benessere data dalla visione del paesaggio dall'alto, che rende questi ambienti veri e propri spazi di soggiorno e non di lavoro. La zona del Beauty, in stretta relazione con il Thermarium vero e proprio, viene articolata nelle varie funzioni in modo da mantenere ordinati i flussi dei clienti in base alle necessità specifiche: trattamenti più veloci, quali mani, piedi, solarium, ovvero una zona prettamente estetica, e altri più specifici come massaggi e trattamenti umidi concentrati in una zona più appartata e silenziosa. L'area umida al piano inferiore ha come protagonista dello spazio l'elemento acqua, il quale scaturirà dalla vasca centrale con sfioro a cascata, attrezzata con idromassaggi, percorsi e giochi d'acqua. Ma scenderà anche come una pioggia torrenziale all'interno della cabina centrale che chiameremo "Stanza del Temporale", un luogo dal quale osservare lo spazio nel suo insieme seguendo con lo sguardo le sinuose vele in legno che definiscono sul soffitto l'asse della spa e il suo proiettarsi verso l'esterno. Come nella hall anche qui ricorre il tema del soffitto come tratto dominante della scena ed elemento distintivo dell'Hotel e dunque chiaramente riconoscibile. All'interno dell'area umida una intera sezione è riservata all'acqua di mare con percorsi thalasso, quasi a voler caratterizzare in modo perentorio la vocazione marina dell'hotel.

UNA SPA ARMONICA

Lo spazio della Spa è dedicato alla mente e pensato secondo le regole dell'armonia. Armonia nelle forme pure, semplici; armonia nell'accostamento dei materiali; armonia nel gioco sottile dei sensi: la vista, l'udito, il tatto; armonia degli elementi: l'acqua, la terra, il fuoco. Un piccolo, intimo, meraviglioso microcosmo. E' il luogo in cui perdersi in un caldo abbraccio, in cui la cura del corpo e dell'io sono indissolubilmente legate e in cui sogniamo di essere altrove e di sentirci sospesi nell'aria a contatto con nient'altro che i nostri sensi. Un angolo di pace in una dimensione immateriale che riporta ai bisogni più primitivi, dove lasciarsi cullare equivale a sentirsi sospesi nello spazio e nel tempo. La riconoscibilità dello stile e dei materiali tra le varie aree è fondamentale e anche qui i soffitti saranno dotati di elementi particolari ed esclusivi, in forma di sospensioni luminose a grappolo posizionate in punti di forte impatto, specialmente nei disimpegni e nei percorsi, quasi a segnare un cammino di benessere attraverso l'architettura e culminante dell'ambiente spettacolare della vasca. E' forte, in questo ambiente deluxe, la presenza Lemi, indice del valore indiscusso del Gruppo nel settore del benessere quando si vogliono davvero offrire trattamenti high-performance: sono presenti il lettino-poltrona Lemi4, la rivoluzionaria PEDI SPA, Aemotio SPA anche nella sua variante Basic, SPA Dream e SPA Dream Top, il lettino Gemya. La "Five Star" che si distingue lo fa dunque scegliendo qualità, affidabilità e tecnologia "made in Italy" Lemi.

THE FIVE STARS THAT DISTINGUISH IT.

Almar, designed by the Architect Bizzarro, will open in April 2014. The first five star Resort&SPA is about to be born in Jesolo; this Five Star Destination, which will be called ALMAR, will open next April and will make use of strategic consultation and management methods "powered by PI.CO Wellness": in fact, it will be a Happy Wellness® Destination, a certified wellness tourist destination, designed by the Architect Bizzarro.

THE GUIDING PRINCIPLES.

The design image of Almar Jesolo Resort&Spa is focused on two fundamental concepts: the affirmation of an exclusive and recognisable brand even in different environments and in the different functions and wellness for the client, understood as the ability of the space to welcome and accommodate those who use it to feel at ease over time. These two guiding principles have inspired the design of each individual space: from the main hall, to the spa and the restaurant as well as the bedrooms and as much as has been invested in the aesthetic and conceptual choices as they have in the functional elements and materials, trying to obtain the best balance between aesthetics and communication in the image and comfort and durability of the space to be experienced, with a unique theme that runs throughout the hotel.



FIRST 5 STARS RESORT & SPA JESOLO - VENICE



MEDITERRA RESTAURANT



WELCOME AREA

OBJECTIVE “EYE CATCHING”. The first impression of the hotel that will greet the visitor, after having admired the overall view of its architecture, is given from the entrance into the Main Hall, which gives an idea of what is awaiting the rest of their stay, with just a few small signs. It was decided that the scenic effect would be emphasised by favouring the use of few materials expertly lit and able to offer an emotionally strong eye-catching effect. The idea is to create a theatrical space in which the theme of the ceiling is a characteristic element of the design for the more representative areas of the hotel: the hall, the living room and the restaurant. Elements designed ad hoc mark out, without dividing, the various internal areas of an individual large space. These elements almost hang over the head of the visitor, enlivening an overall very simple space, from the very clean shapes with small recognisable elements to the basic design, transforming these spaces into memorable experiences. In the same way, the large-scale seemingly indefinite and developed space is suitably divided into areas using the furnishings and is thus made more welcoming and warm. Light, colours, sounds and smells give the shapes and materials chosen the right touch of emotion, turning the environment into a theatre stage, in which the real actors are the guests for whom each individual gesture and movement becomes a pleasurable moment to remember.

LIGHTING MOODS. The role of light, especially in the evening, is strategic to obtaining the effect of theatrically which is pursued in the entire design of the Almar Jesolo Resort&Spa. The combination of the materials and light and the play of the reflections, colours and shapes, generates a strong emotional impact, helped by the right musical atmosphere and the high quality of the service offered. The choice proposed is to keep the theme of the ceiling strong, using high-impact descending lights or hanging lamps or illuminating the drapes and fabrics with indulgent emotional lighting. The outside world is captured in every corner of the eye: the sea, the swimming pool and the River become part of the internal space through the large windows and enrich the complete picture.

THE WELLNESS AREA. The design, spread over two floors, has an area that can be fined as ‘dry’ in which the fitness area, the beauty area and the changing rooms are located and a ‘wet’ area which focuses on all the elements related to water, like a hub around which all the related functions rotate. The spa hall has a corner bar and a café and is a genuine living area which overlooks the fitness area which is equipped with the latest generation of cutting edge machines and large glass areas with views of the sea, including the stunning bowindow in which the whole cardio area is set up. By closely relating these spaces dedicated to body care to the landscape and making them permeable from the outside and from the inside, a showcase is created for the guest who is able to glimpse the equipped space capturing its charm and refinement, as well as experiencing the pleasant feeling of well being given by the view of the landscape from above, which makes these areas true spaces of living and not working. The Beauty Centre, in close relationship with the Thermarium itself, is divided into various functions in order to maintain the flows of clients, according to their specific needs: faster treatments, such as manicures, pedicures and the solarium, or a mainly aesthetic area and other more specific treatments such as massages and wet treatments concentrated in a more secluded and silent area. The main feature of the wet area on the lower floor is the element of water, which will emerge from the central pool through a cascading waterfall, equipped with a whirlpool, paths and water features. The water will fall like torrential rain in the central booth that will be called the ‘Storm Room’, a place from which you can observe the space as a whole taking in the sinuous wooden sails on the ceiling, the axis of the spa and its projection towards the outside. Like in the hall, this space also uses the theme of the ceiling as the dominant trait of the scene and a distinctive element of the Hotel and is again clearly recognisable. Inside of the wet area, there is an entire section reserved to sea water with thalassic paths, almost pre-empting the marine vocation of the hotel.

A HARMONIC SPA. The Spa space is dedicated to the mind and thought according to the rules of harmony. Harmony in its purest forms, simple; harmony in the combination of materials; harmony in the subtle play of the senses: sight, hearing, touch; harmony of the elements: water, earth, fire. A small, intimate, marvellous microcosm. It is the place in which to lose yourself in a warm embrace, in which looking after the body and the self are inexplicably linked and in which we dream of being elsewhere and feeling suspended in the air in contact with nothing else but our senses. A haven of peace in an immaterial dimension which brings us back to our most primitive needs, where you can be lulled into the feeling of being suspended between space and time.

The recognition of the style and the materials throughout the various areas is fundamental and here the ceiling will also be equipped with special and exclusive elements, in the form of bright clusters of suspended lights in high impact areas, especially along the corridors and paths, almost signalling a walk of wellbeing through the architecture and culminating in the spectacular environments of the pool. The presence of Lemi in this deluxe environment is strong, an index of the undisputed value of the Group in the wellness sector when you want to offer high-performance treatments: the hotel is equipped with the Lemi4 chair-bed, the revolutionary Pedi SPA, the Aemotio SPA including in its Basic version, the SPA Dream and the SPA Dream Top as well as the Gemya bed. The “Five Star” which distinguishes it means choosing “made in Italy” Lemi quality, reliability and technology.



SWIMMING POOL



SUITE



ROOM