

| Marzo/March | 2010 |

®

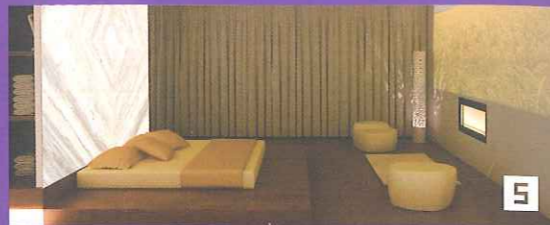
ad+m

|architettura|design|materiali|

Paola Navone

Prospettiva cosmopolita e spirito eclettico

Cosmopolitan perspective and eclectic spirit

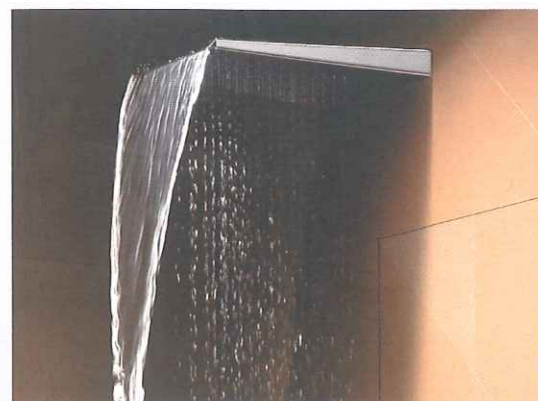
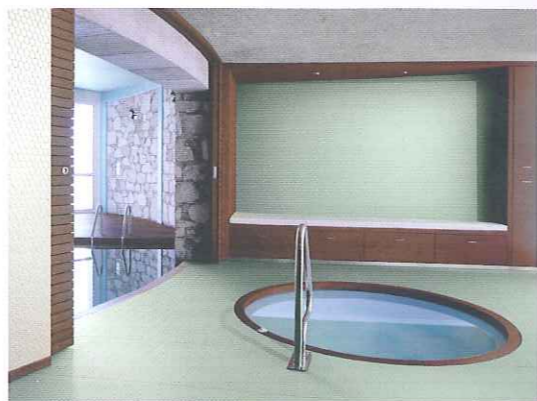


■ EIFFELGRES

Sensible - Louis Kahn vedeva nella luce la creatrice di tutte le presenze, il punto zero del progetto. La luce è in grado di esaltare l'aspetto di un materiale, senza tradire la materia e la sua storia, per fare di una superficie quello che vuole essere. Eiffelgres è in grado di interpretare questa volontà della materia, realizzando moduli per il pavimento e rivestimento che sanno assecondare i movimenti della luce in tutte le sue angolature, da quella diretta a quella radente, mostrando ogni dettaglio. La collezione Sensible testimonia tutto ciò.

Eiffelgres sarà presente, all'interno di 'Home&SPA Design', allo Studio 2 del Superstudio 13.

www.eiffelgres.it



■ TENDER RAIN

Arethusa - Mitologica fonte. Maestoso e versatile soffione da muro (350 x 470 mm), dalla duplice funzionalità erogativa, a cascata e a pioggia, per installazioni indoor e outdoor, ideale per realizzare nel tuo spazio doccia la tua SPA personale, fonte di copioso benessere. Tender Rain è presente nell'installazione interna 'Il disegno dell'acqua' con Arethusa, Calices, Jetto, Totem e Pluvia e nell'installazione esterna 'Sun Stripes' con Menhir, il docciaone per esterni. Tutti i prodotti presentati sono disegnati da Luca Scacchetti.

www.tenderrain.com

■ NEWFORM LIFE

Neutra - I tratti netti e puliti definiscono i contorni della collezione per il bagno Neutra firmata Luca Cimarra. Linee dritte e regolari si fondono perfettamente a contorni arrotondati in un equilibrio formale, che alleggerisce i volumi di ciascun elemento, anche grazie all'andamento superiore leggermente svasato, capace di conferire all'arredo bagno una delicatezza unica. Forme delicate ed essenziali rivelano una grande versatilità, la cui raffinatezza si adatta perfettamente a contesti moderni e minimalisti così come ad ambienti più informali. Disponibile in due versioni: da appoggio o a parete. Newform Life è presente nell'installazione 'Anima Sonora' dello Studio Bizzarro con la linea di sanitari Neutra e la collezione di miscelatori monocomando Flux.

www.newformlife.it



■ TOTO

TOTO è il maggiore produttore giapponese di sanitari ed il suo nome è stato sinonimo di progresso nella cultura del bagno fin dalla creazione dell'azienda, avvenuta nel 1917. Le sue innovazioni tecnologiche e gli elevati standard di qualità ne hanno fatto un marchio cult e molto amato in Giappone, ed ora - con la sua presenza nel sofisticato mercato europeo - TOTO desidera trasformare anche il bagno occidentale in un luogo coinvolgente per tutti i sensi, elevando il suo ruolo da funzionale a ristorativo e meditativo. La Clean Technology di TOTO è destinata a rivoluzionare l'Europa. Nell'installazione 'Total White' dello Studio Meneghello Paoletti Associati verranno presentate le serie NEOREST LE e SE.

www.eu.toto.com



■ FACCHINETTI GROUP

Private Wellness - Le Private Cab della linea Private Wellness di Facchinetti Group sono cabine nate per soddisfare le esigenze di benessere domestico con un'inimitabile combinazione bio-tech di programmi e trattamenti che consentono di creare delle SPA nello spazio di una doccia. Private Paradise: Doccia, BioSauna e Bagno Turco con programmi che gestiscono automaticamente calore e vapore per percorsi benessere sempre diversi. Private Himalaya: un'oasi di sale il cui microclima favorisce il benessere generale dell'organismo grazie alla nebulizzazione di microparticelle saline dagli effetti antiossidanti, tonificanti e coadiuvanti per disturbi allergici, respiratori ed epidermici. Le Private Cab sono state scelte per l'installazione 'Anima Sonora' dello Studio Bizzarro.

www.facchinettigroup.it



■ CARMENTA

Revolution e Matrix sono uno spazio wellness completo e integrato in una singola cabina che unisce i tre principali elementi del "well being": calore, vapore, acqua. Presentano una tecnologia hardware unica, brevettata, inserita in un design contemporaneo, pulito nelle linee che lo rende oggetto d'arredo esclusivo. Revolution (nella foto) ha 4 misure standards, mentre Matrix è completamente personalizzabile. Progettate per uso professionale, sono perfette anche per uso domestico. Revolution è presente nell'installazione 'Sun Stripes' dello Studio Scacchetti, mentre Matrix è presente nelle installazioni 'Amami' dello Studio D73 e in 'Total White' dello Studio Meneghello Paoletti Associati.

www.carmentasrl.com

